



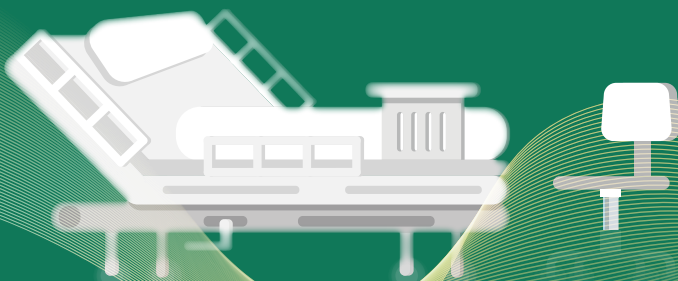
佛山康养家居展

FOSHAN HEALTH CARE FURNITURE EXHIBITION

2024广东(佛山)国际康养家居展览会 暨中国康养工程发展大会

GUANGDONG (FOSHAN) INTERNATIONAL HEALTH CARE FURNITURE EXHIBITION
AND CHINA HEALTH CARE PROJECT DEVELOPMENT CONFERENCE 2024

中国康养家居 一站式服务平台



2024年12月28-30日 | 广东·佛山潭洲国际会展中心

 <http://www.fsisfe.com>

主办单位

佛山市家具行业协会 | 广东潭洲振威会展有限公司

协办单位

广东省家具协会


执行单位

深圳万物生长新媒体有限公司

支持单位

广东省橱柜业商会 | 广东省装饰行业协会 | 浙江省康复辅佐器具协会 | 佛山市社会福利和养老服务协会
佛山市医养康养产业协会 | 佛山市顺德区老年事业促进会 | 佛山市顺德区设计师协会
佛山市顺德区家居五金协会 | 江门市养老服务协会 | 东莞市康复辅佐器具协会 | 东莞市康复医学会
肇庆市养老服务业协会 | 珠海市智能家居装备产业联合促进会



 **3万m²**
展览面积

 **300+**
参展品牌

 **4万+**
专业观众

 **500+**
采购团



新赛道 新引擎 新蓝海

国务院2024年1月11日印发的《关于发展银发经济增进老年人福祉的意见》文件中提到目前我国银发经济处在加快发展阶段，银发经济规模约7万亿，占同期GDP比重约为6%，预计到2035年，我国银发经济规模将达到30万亿元左右。《“十四五”国家老龄事业发展和养老服务体系规划》及《关于推进基本养老服务体系建设的意见》文件中多次强调了要完善健全养老体系以面对国家老龄化问题。

佛山作为“泛家居”产业集中地，具备优秀的康养工程承载力。作为展示行业发展动态、推动行业交流合作的最佳方式，举办“2024广东(佛山)国际康养家居展览会暨中国康养工程发展大会”(下简称“佛山康养家居展”)恰逢其时。展览会将为行业企业搭建起集品牌展示、宣传推广、技术交流、会议研讨为一体的综合服务平台，助力行业实现更高质量的发展。

展览会以中国佛山智慧、康养、办公家居等为载体，致力于构建中国康养家居发展的新格局，全力建设中国智慧康养家居产业领航示范区。

参展范围 EXHIBITION SCOPE



康养家居

康养床、按摩椅、智能照明系统、护理床垫、老年人餐桌椅、智能坐便器、健康沙发、电动助力床、电动推床、健康护理床、老年人衣柜、老年人书桌椅、智能助行器、按摩地板、智能床垫、智能床架、智能床垫、功能床垫、智能窗帘、智能镜子、睡眠系统、健康枕头、多功能抢救床、智能护理床、智能音响系统、适老化改造产品、防滑产品、扶手和抓杆、淋浴设备、适老化照明、适老化厨卫、适老化设计、建材及智能康养家居解决方案等；



康养生活

电动代步车、健康监测仪器设备、老年辅助器具、智能助听、智能穿戴、智能手环、智能遥控器、智能睡眠追踪器、老年健康护理用品、老年保健品、老年鞋及服饰、老年文娱及服务、老年教育、老年休闲娱乐用品、老年益智游戏、室内健身器材、适老化电子产品；养老社区、康养旅居、老年旅游路线、老年游学特色基地、康养小镇及居家养老地产项目、康养度假基地、康养农业综合体特色酒店等；



定制家居

全屋定制、定制家具、整体衣柜、卧室系统、整体橱柜、集成厨房、智能厨房、整体浴室、淋浴房、浴室柜、浴室五金；整体软装、家居饰品摆件；智能家居系统、智能中控系统、智能安防机控制系统；家纺布艺、床上用品、毛巾及卫浴用品；办公桌、智能办公家具、酒店套房家具、酒店床品、酒店沙发、酒吧桌椅、学校家具、公共场所家具、智能环境控制等；灯饰、装饰画、香薰、沙发面料、工艺品、家居园林设计等；



家具设备及辅料配件

照明配件、墙面材料、地面材料、木材及加工原料、智能家居配件、五金塑胶、家具脚、拉手、灯饰及相关配件、铝型材、板材、石材、软体家具材料、包装材料及配件；家居生产机械、绿色环保设备等。

参加一场展会，签定一年订单

佛山康养家居展将以大湾区为中心，辐射国际。组委会凭借专业的展览服务得到了全国各级政府、商协会的青睐和大力支持。全国各地的发改部门、商务系统、工信系统、民政系统等相关职能部门代表将会莅临展会进行交流。

同时，还将重点邀请各驻华大使（领事）馆、头部央企、知名康养机构、康养社区、医院建设运营方、医养产业运营企业、产业园区、知名房地产企业、相关协会、装修装饰企业、酒店和餐饮公司等单位的专业买家及参观团莅临参观交流。

重要参观团



行业协会



养老机构

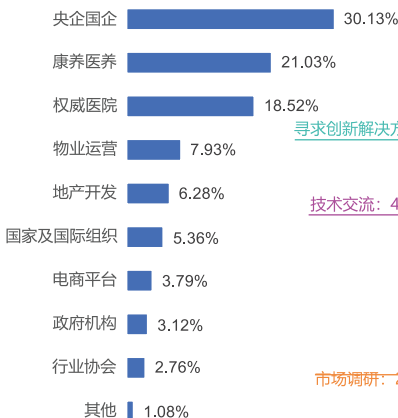


酒店

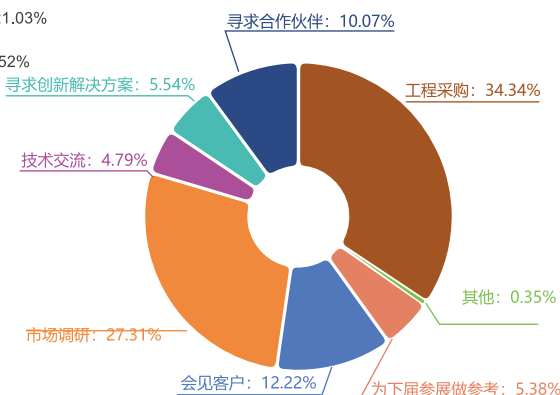


※ 仅展示部分企业，排名不分先后

采购商类型分析



采购商参观目的



主论坛：中国康养工程发展大会

丰富概念新载体，探讨未来新趋势



10+
场会议



50+
演讲嘉宾



1000+
听众



95%
中高层占比



100+
媒体参与



100W+
总体曝光



示意图

配套活动 SUPPORTING ACTIVITIES



直播场景体验



永不落幕线上云展



新品发布会



B to B 采购对接会

采购商声音 VOICE OF PURCHASERS

央企采购商

本届展览会是一场B TO B端的工程类展览会。集团上下每年都有很多康养类、办公类的工程采购需求。“佛山康养家居展”提供了一个一站式的需求匹配平台，以往需要通过繁琐渠道才能完成的采购动作，如今在短短3天内便可实现。

医院采购商

为积极响应国家对于医养行业发展的要求，医院上下亟待淘汰更新一系列的设备，增加新的功能分区。大会参展商基本都是康养家居的龙头企业，拥有相当的工程承接履历。同时，得益于佛山家居产业集中地的优势，现场匹配合作意向后，还可以实地考察生产线，一场展会满足多个需求！

康养机构采购商

基于集团战略，公司将于佛山布局落子多个康养社区及配套。寻求优质战略供应商，扩大本地影响力是我们的主要目标。本届大会由佛山支柱产业协会主办，同时集中了行业内、地域内最权威的媒体矩阵资源，能够极大的增加公司的曝光，采购、推广双管齐下。

地产采购商

我们主要做商业地产项目。现在客户对于商业办公的要求越来越高，要求更加智慧、更加效率的办公环境。“佛山康养家居展”拥有十分优质且专业的展商资源，将不同的智慧办公场景化体现，大大提升了我们的采购效率。

※ 仅展示部分企业，排名不分先后



※ 仅展示部分媒体，排名不分先后

展位费用 (以人民币结算) BOOTH FEES

企业类型	光地费用 (36㎡起租)	标摊费用 (双面开口加收20%)
国内企业	980元/㎡/展期	普通标摊 9800元/9㎡/展期 豪华标摊 11800元/9㎡/展期
外商 (含港澳台) 合资企业	1980元/㎡/展期	20000元/9㎡/展期
外商 (含港澳台) 独资企业	2980元/㎡/展期	30000元/9㎡/展期

赞助方案 CONFERENCE COOPERATION



■ 单个项目赞助



※ 详细的赞助方案，请联系组委会进行了解



佛山康养家居展

FOSHAN HEALTH CARE FURNITURE EXHIBITION



<http://www.fsisfe.com>



股票代码: 834316
全球会展综合服务商

振威国际会展集团-全球会展综合服务商
Comprehensive Service Provider Of Global Exhibition
ZHENWEI INTERNATIONAL EXHIBITION CORP.

广东潭洲振威会展有限公司

地址: 广东省佛山市顺德区北滘镇工展路1号潭洲国际会展中心